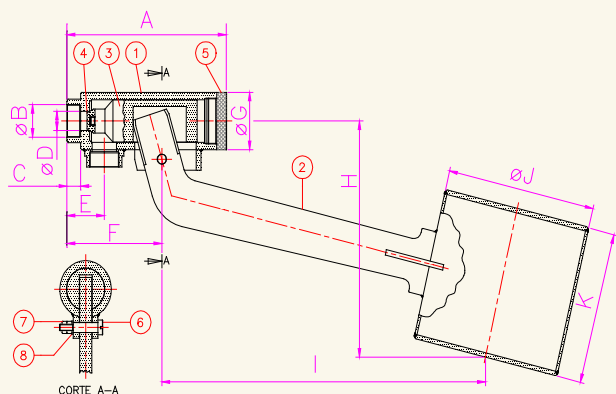


Válvula Bóia Modelo BO-009 KNS



CARACTERÍSTICAS

- Exclusiva para trabalhos com produtos corrosivos, a válvula bóia de nível tipo caixa d'água, marca **KNS**, tem por finalidade a manutenção do nível do fluido em seu respectivo reservatório.
- O acionamento desta válvula é automático e não necessita de nenhum tipo de acessório para seu perfeito funcionamento, ou seja, a própria bóia executa o trabalho de liberar ou impedir a entrada do fluido de acordo com o nível do mesmo.
- Totalmente fabricada por processos de usinagem a partir de barras redondas e chapas de plástico, o que garante sua elevada precisão dimensional.
- O controle de qualidade das válvulas **KNS**, é realizado individualmente, aplicando-se o teste hidrostático a 1,5 vezes a pressão de serviço.

Pos.	Qtde	Descrição	Material
1	1	Corpo	PP
2	1	Bóia Completa	PP
3	1	Obturador	PP
4	1	Sede	PTFE
5	1	Tampa	PP
6	1	Parafuso	PP
7	2	Porca Sextavada	PP
8	1	Arruela Lisa	PP

CLASSE DE PRESSÃO	PN-10
BITOLA	½" a 2"

Materials

SEDE	PTFE
CORPO	PP CINZA

Extremidades

ROSCA	BSP
SOLDA	SW
FLANGE	ANSI B16.5 ou DIN 2532

Dimensões (mm)

DN	A	B	C	D	E	F	G	H	I	J	K	L
½"	129	½"	16	8	41	84	45	154	282	140	60	448
¾"	155	¾"	18	12	47	99	50	212	385	160	100	585
1"	181	1"	20	18	52	116	60	258	360	200	180	616
1. ¼"	254	1. ¼"	22	32	65	156	85	400	835	250	225	1.158
1. ½"	254	1. ½"	25	32	65	156	85	400	835	250	225	1.158
2"	325	2"	28	35	76	193	105	433	660	300	280	1.063